

APPARTEMENT 6 PIÈCES 133,32 M² À NEUILLY-SUR-SEINE

1 690 000 €

Mise à jour : 20/01/2026

N° de mandat : 7297-2

SURFACE	PIÈCES	CHAMBRES
133,32 m²	6	4

DESCRIPTION

Appartement Neuilly Sur Seine 6 pièce(s) 133.32 m2

Pont de Neuilly : L'agence Sadone vous propose, un duplex de 133m2 en dernier étage avec ascenseur (5ème et 6ème étage).

L'étage principal se compose d'un double séjour de 42m² donnant sur une terrasse (30m²) de plain pied exposée Sud-Est. A cet étage figure également une cuisine équipée et aménagée, d'un WC indépendant, d'une buanderie et de plusieurs espaces de rangements.

A l'étage, l'espace nuit se compose de 4 chambres, d'une salle d'eau, d'une salle de bain, d'un dressing et d'un WC indépendant.

Cet appartement fonctionnel et optimisé en espace de rangements est baigné de lumière, entièrement au calme et sans vis à vis. En annexe, deux emplacements de parking et une cave.

Montant estimé des dépenses annuelles d'énergie pour un usage standard : entre 2520 euros et 3480 euros TTC/an. Date de référence des prix de l'énergie pour établir cette estimation : 01/01/2023.

Les informations sur les risques auxquels ce bien est exposé sont disponibles sur le site Géorisques du gouvernement : www.georisques.gouv.fr

Mandats n° 12115

L'Agence SADONE vous reçoit du lundi au vendredi de 9h30 à 19h et le samedi de 10h à 17h. (3.05 % honoraires TTC à la charge de l'acquéreur.)

Copropriété de 439 lots – dont 130 lots habitation. (Pas de procédure en cours).

Charges annuelles : 8000 euros.



NOTRE AGENT

Emmanuelle
01 47 47 08 30

CARACTÉRISTIQUES DU BIEN

GÉNÉRAL



6 étages



ascenseur



4 chambres



2 toilettes



2 balcons



1 terrasse



2 parkings

AUTRES INFORMATIONS

Cuisine

Chauffage

Etage

Cave

Interphone

Gardien

Digicode

Indépendante

Equippée

Individuel

6

Oui

Oui

Oui

Oui

Consommation énergétique



245 kWh/m².an

Dont émission de gaz à effet de serre



23 kgeqCO2/m².an

Montant estimé des dépenses annuelles d'énergie pour un usage standard : entre 2520 et 3480 euros TTC/an.

Date de référence des prix de l'énergie pour établir cette estimation : 01/01/2023

INFORMATIONS COPROPRIÉTÉ

Nombre de lots

439

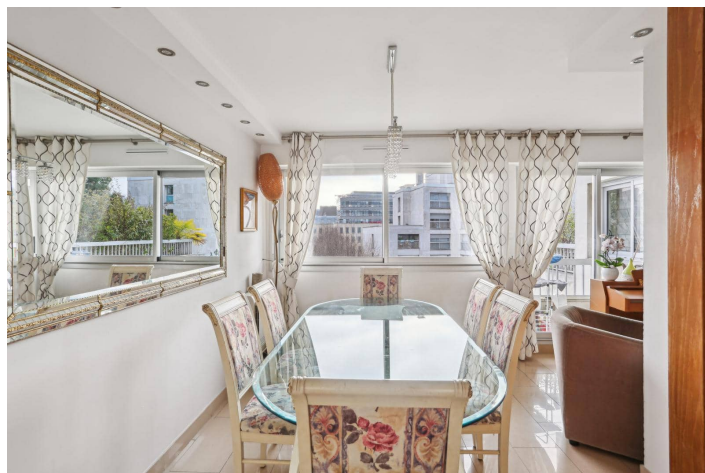
Nombre de lots d'habitation

130

Charges annuelles

8 000,00 €

Les informations sur les risques auxquels ce bien est exposé sont disponibles sur le site Géorisques du gouvernement : www.georisques.gouv.fr



Agence Immobilière Sadone - 149, Avenue Achille Peretti, 92200 Neuilly-sur-Seine - 01 47 47 08 30 - info@sadone.com - www.sadone.fr

SAS au capital de 38 112 € | R.C.S NANTERRE B 318 054 004 | Carte professionnelle Transaction et Gestion N° CPI 9201 2016 000 014 914 délivré par la CCI de Paris Ile-de-France

Caisse de garantie de l'immobilier GALIAN Assurances, 89 rue la Boétie, 75008 PARIS | Montant garantie financière : 1.400.000 €

Méiateur Consommation : ANM Conso - 2 rue de Colmar 94300 VINCENNES

