

APPARTEMENT 5 PIÈCES 90,00 M² À ISSY LES MOULINEAUX

572 000 €

Mise à jour : 14/01/2026

N° de mandat : 11990-1

SURFACE	PIÈCES	CHAMBRES
90,00 m²	5	4

DESCRIPTION

APPARTEMENT FAMILIAL Issy les Moulineaux - 5 pièces

ISSY LES MOULINEAUX – PONT DE BILLANCOURT

Dans une résidence verdoyante, calme et parfaitement entretenue, à deux pas des commerces et des transports, l'agence Sadone vous propose à la vente ce bel appartement 5 pièces de 90 m², offrant un fort potentiel de rénovation.

Sans vis-à-vis, avec vue dégagée sur la verdure, ce bien lumineux dispose d'un double séjour exposé sud-ouest, . Une cuisine indépendante avec cellier complète la pièce de vie.

L'espace nuit comprend trois grandes chambres, deux salles d'eau avec WC, avec possibilité d'aménager une quatrième chambre selon vos besoins.

Vous apprécierez également le calme de la copropriété, la grande cave en sous-sol, et le large emplacement de parking, inclus avec le bien.

Un bien rare à personnaliser selon vos envies, au sein d'un environnement privilégié.

Contactez-nous pour plus d'informations ou pour l'organisation d'une visite.

Montant estimé des dépenses annuelles d'énergie pour un usage standard : entre 1600 euros et 2210 euros TTC/an. Date de référence des prix de l'énergie pour établir cette estimation : 01/01/2021

Les informations sur les risques auxquels ce bien est exposé sont disponibles sur le site Géorisques du gouvernement : : www.georisques.gouv.fr

Biens vendus soumis au statut de la copropriété, 286 lots, pas de procédure en cours.

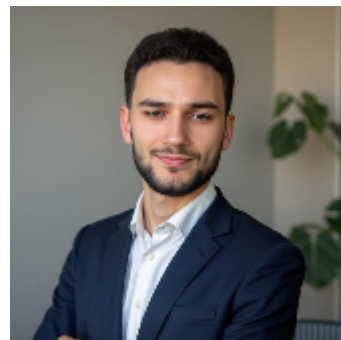
L'Agence SADONE vous reçoit du lundi au vendredi de 9h30 à 19h et le samedi de 10h à 17h.

Mandat n° 11 990 (4.95 % honoraires TTC à la charge de l'acquéreur.)

Copropriété de 286 lots – dont 78 lots habitation. (Pas de procédure en cours).

Charges annuelles : 4000 euros.

Antoine CARTON (EI) Agent Commercial – Numéro RSAC : 989 945 654 – Pontoise.



NOTRE AGENT

Antoine
01 47 47 08 30

CARACTÉRISTIQUES DU BIEN

GÉNÉRAL



4 étages



4 chambres



1 toilette

AUTRES INFORMATIONS

Cuisine

IndépendanteAmenagéeEquippée

Chauffage

Collectif

Etage

0

Cave

Non

INFORMATIONS COPROPRIÉTÉ

Nombre de lots

286

Nombre de lots d'habitation

78

Charges annuelles

4 000,00 €

DPE & GES

Consommation énergétique



228 kWh/m².an

Dont émission de gaz à effet de serre



49 kgeqCO2/m².an

Montant estimé des dépenses annuelles d'énergie pour un usage standard : entre 1600 et 2210 euros TTC/an.

Date de référence des prix de l'énergie pour établir cette estimation : 01/04/2021

Les informations sur les risques auxquels ce bien est exposé sont disponibles sur le site Géorisques du gouvernement : www.georisques.gouv.fr





