

APPARTEMENT 5 PIÈCES 191,00 M² À NEUILLY-SUR-SEINE

3 380 000 €

Mise à jour : 04/12/2025

N° de mandat : 11888-1

SURFACE	PIÈCES	CHAMBRES
191,00 m²	5	3

DESCRIPTION

Appartement d'exception - hôtel particulier - terrasse arborée - Neuilly Sur Seine - Madrid - 5 pièce(s) 191 m²

Neuilly sur Seine Madrid

Au sein de l'ancien hôtel particulier de Marcel Boussac, ce somptueux appartement de réception de 191 m², situé à l'étage noble, a été entièrement repensé et sublimé par une vision d'architecte.

Dès l'entrée, les volumes impressionnants et la noblesse des matériaux séduisent immédiatement : parquet Versailles en chêne massif, cheminée en pierre de Suisse et une harmonie parfaite entre tradition et modernité.

L'espace de vie de 80 m², baigné de lumière grâce à son exposition sud, s'ouvre de plain-pied sur une terrasse d'environ 40 m², végétalisée et sans vis-à-vis, véritable écrin de sérénité en plein cœur de Neuilly. La grande cuisine dinatoire, entièrement équipée, s'intègre avec élégance et fonctionnalité à cet espace de vie apaisant.

L'appartement se compose d'une somptueuse suite parentale avec dressing et salle de bain ouverte, sublimée par du marbre et de la pierre de Vals, équipée d'une baignoire, d'une douche et d'une double vasque. Deux autres chambres, accompagnées de leurs salles d'eau, offrent confort et intimité.

Un local d'archives, habilement transformé en studio de service de 20 m², complète ce bien d'exception.

Deux places de parking, un box fermé et une cave viennent parfaire ce cadre unique, où histoire et modernité se conjuguent avec élégance.

Mandat 11888

Montant estimé des dépenses annuelles d'énergie pour un usage standard : entre 2510 et 2551 TTC/an. Date de référence des prix de l'énergie pour établir cette estimation : 01/01/2015.

Les informations sur les risques auxquels ce bien est exposé sont disponibles sur le site Géorisques du gouvernement. www.georisques.gouv.fr (3.08 % honoraires TTC à la charge de l'acquéreur.)

Copropriété de 22 lots – dont 5 lots habitation. (Pas de procédure en cours).

Charges annuelles : 15000 euros.



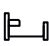





NOTRE AGENT

Nicoletta

CARACTÉRISTIQUES DU BIEN

GÉNÉRAL

 2 étages
  ascenseur
  3 chambres
  3 salles de bain
  1 terrasse
  2 parkings

AUTRES INFORMATIONS

Cuisine Ouverte Aménagée Equipée
Etage 1
Cave Oui
Digicode Oui

INFORMATIONS COPROPRIÉTÉ

Nombre de lots 22
Nombre de lots d'habitation 5
Charges annuelles 15 000,00 €

DPE & GES

Consommation énergétique



151 kWh/m².an

Dont émission de gaz à effet de serre

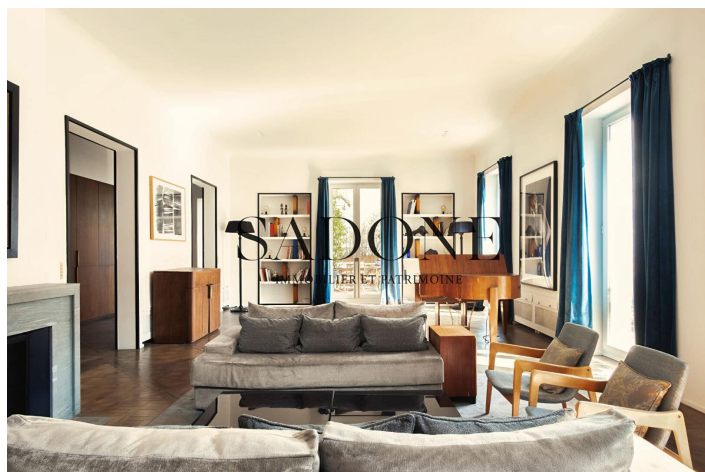
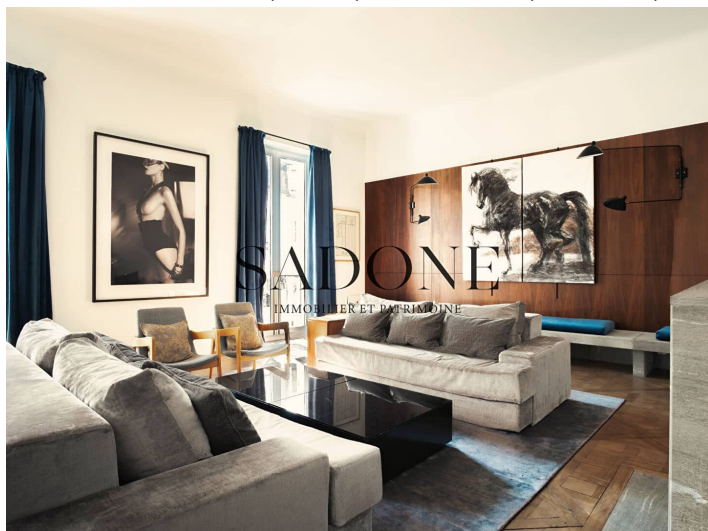


35 kgeqCO2/m².an

Montant estimé des dépenses annuelles d'énergie pour un usage standard : entre 2510 et 2551 euros TTC/an.

Date de référence des prix de l'énergie pour établir cette estimation : 05/12/2025

Les informations sur les risques auxquels ce bien est exposé sont disponibles sur le site Géorisques du gouvernement : www.georisques.gouv.fr





SADONE

IMMOBILIER ET PATRIMOINE

