

## APPARTEMENT 5 PIÈCES 157,50 M<sup>2</sup> À NEUILLY-SUR-SEINE

**1 890 000 €**

Mise à jour : 04/02/2026

N° de mandat : 12157

SURFACE	PIÈCES	CHAMBRES
<b>157,50 m<sup>2</sup></b>	<b>5</b>	<b>4</b>

### DESCRIPTION

Appartement Neuilly Sur Seine 5 pièce(s) 147 m2

NEUILLY FERME / CHARCOT

Au deuxième étage d'un immeuble semi-récent, l'agence Sadone vous propose à la vente ce magnifique appartement entièrement refait à neuf de 157,50m<sup>2</sup>.

L'appartement se compose d'une vaste entrée, d'un grand double séjour lumineux offrant l'accès à un balcon, d'une cuisine dinatoire indépendante, aménagée et équipée.

La partie nuit quant à elle se compose de quatre chambres, trois salle d'eau, deux WC indépendants.

Une cave et deux emplacements de parking complètent ce bien de qualité.

Montant estimé des dépenses annuelles d'énergie pour un usage standard : entre XXX euros et XXX euros TTC/an. DPE à venir.

Les informations sur les risques auxquels ce bien est exposé sont disponibles sur le site Géorisques du gouvernement : [www.georisques.gouv.fr](http://www.georisques.gouv.fr)

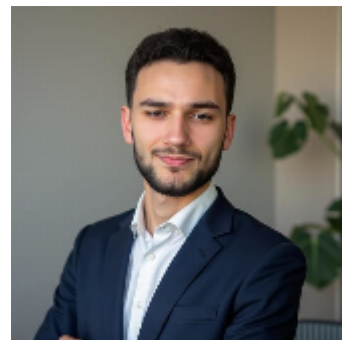
Mandats n° 12 157

Biens vendus soumis au statut de la copropriété, 60 lots dont 16 lots d'habitation, pas de procédure en cours.

L'Agence SADONE vous reçoit du lundi au vendredi de 9h30 à 19h et le samedi de 10h à 17h. (5.00 % honoraires TTC à la charge de l'acquéreur.)

Copropriété de 60 lots – dont 16 lots habitation.(Pas de procédure en cours).

Antoine CARTON (EI) Agent Commercial – Numéro RSAC : 989 945 654 – Pontoise.



### NOTRE AGENT

Antoine  
01 47 47 08 30

## CARACTÉRISTIQUES DU BIEN

### GÉNÉRAL



4 étages



ascenseur



4 chambres



2 toilettes



1 balcon



1 terrasse



2 parkings

### AUTRES INFORMATIONS

**Cuisine**

IndépendanteAmenagéeEquippée

**Chauffage**

Individuel

**Etage**

2

**Cave**

Non

**Interphone**

Oui

**Digicode**

Oui

### INFORMATIONS COPROPRIÉTÉ

**Nombre de lots**

60

**Nombre de lots d'habitation**

16

Les informations sur les risques auxquels ce bien est exposé sont disponibles sur le site Géorisques du gouvernement : [www.georisques.gouv.fr](http://www.georisques.gouv.fr)







Agence Immobilière Sadone - 149, Avenue Achille Peretti, 92200 Neuilly-sur-Seine - 01 47 47 08 30 - [info@sadone.com](mailto:info@sadone.com) - [www.sadone.fr](http://www.sadone.fr)

SAS au capital de 38 112 € | R.C.S NANTERRE B 318 054 004 | Carte professionnelle Transaction et Gestion N° CPI 9201 2016 000 014 914 délivré par la CCI de Paris Ile-de-France

Caisse de garantie de l'immobilier GALIAN Assurances, 89 rue la Boétie, 75008 PARIS | Montant garantie financière : 1.400.000 €

Médiateur Consommation : ANM Conso - 2 rue de Colmar 94300 VINCENNES



