

## APPARTEMENT 5 PIÈCES 146,00 M<sup>2</sup> À NEUILLY-SUR-SEINE

1 820 000 €

Mise à jour : 16/04/2026

N° de mandat : 12213

SURFACE	PIÈCES	CHAMBRES
146,00 m <sup>2</sup>	5	3

### DESCRIPTION

Appartement Neuilly Sur Seine 5 pièce(s) Rez-de-jardin - 146 m2 + 200 m<sup>2</sup> jardin

Sur le boulevard du Château, au sein d'un immeuble d'excellent standing avec gardien, l'agence Sadone vous propose un bel appartement traversant en rez-de-jardin de 146m<sup>2</sup> bénéficiant d'environ 200m<sup>2</sup> d'extérieur entourant l'appartement, au calme, niché dans la verdure.

Le bien se compose d'une entrée, un vaste double séjour exposé sud/est, ouvert sur le jardin, une cuisine indépendante aménagée et équipée, 3 chambres avec espace dressing, trois salles de bains, trois wc dont un indépendant.

Le jardin et la terrasse sont accessibles depuis le séjour, la cuisine et les chambres.

Des travaux sont à prévoir,

Une grande cave en sous-sol et 2 emplacements de parking complètent cette offre.

Ce bien offre un cadre de vie rare à Neuilly, idéal pour une famille en quête de confort, de verdure et d'intimité.

Mandat 12213

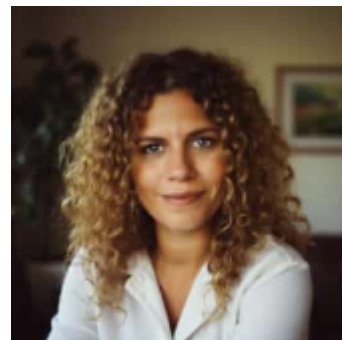
Montant estimé des dépenses annuelles d'énergie pour un usage standard : entre 4080 et 5570 euros TTC/an. Date de référence des prix de l'énergie pour établir cette estimation : 2021, 2022, 2023.

Les informations sur les risques auxquels ce bien est exposé sont disponibles sur le site Géorisques du gouvernement. [www.georisques.gouv.fr](http://www.georisques.gouv.fr) (5.02 % honoraires TTC à la charge de l'acquéreur.)

Copropriété de 120 lots – dont 40 lots habitation.

Charges annuelles : 2057 euros.

ALEXA GARZONE (EI) Agent Commercial – Numéro RSAC : 51978860800015 – .



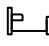





#### NOTRE AGENT

Alexa  
01 47 47 08 30

## CARACTÉRISTIQUES DU BIEN

### GÉNÉRAL

 5 étages
  ascenseur
  3 chambres
  2 salles de bain
  3 toilettes
  2 parkings

### AUTRES INFORMATIONS

<b>Cuisine</b>	Indépendante	Amenagée	Équipée
<b>Chauffage</b>			Collectif
<b>Étage</b>			0
<b>Cave</b>			Oui
<b>Interphone</b>			Oui
<b>Gardien</b>			Oui
<b>Digicode</b>			Oui

### INFORMATIONS COPROPRIÉTÉ

<b>Nombre de lots</b>	120
<b>Nombre de lots d'habitation</b>	40
<b>Charges annuelles</b>	2 057,00 €

Les informations sur les risques auxquels ce bien est exposé sont disponibles sur le site Géorisques du gouvernement : [www.georisques.gouv.fr](http://www.georisques.gouv.fr)

## DPE & GES

Consommation énergétique



309 kWh/m<sup>2</sup>.an

Dont émission de gaz à effet de serre



12 kgeqCO<sub>2</sub>/m<sup>2</sup>.an

Montant estimé des dépenses annuelles d'énergie pour un usage standard : entre 4080 et 5570 euros TTC/an.





