

## APPARTEMENT 5 PIÈCES 146,00 M<sup>2</sup> À NEUILLY-SUR-SEINE

**1 750 000 €**

Mise à jour : 01/07/2026

N° de mandat : 12213-2

SURFACE	PIÈCES	CHAMBRES
<b>146,00 m<sup>2</sup></b>	<b>5</b>	<b>3</b>

## DESCRIPTION

---

Appartement Neuilly Sur Seine 5 pièce(s) Rez-de-jardin - 146 m<sup>2</sup> + 200 m<sup>2</sup> jardin

Sur le boulevard du Château, au sein d'un immeuble d'excellent standing avec gardien, l'agence Sadone vous propose un bel appartement traversant en rez-de-jardin de 146 m<sup>2</sup> bénéficiant d'environ 200 m<sup>2</sup> d'espaces extérieurs entourant l'appartement, au calme et niché dans la verdure.

Le bien se compose d'une entrée, d'un vaste double séjour exposé sud/est ouvert sur le jardin, d'une cuisine indépendante aménagée et équipée, de trois chambres avec espaces dressing, de trois salles de bains ainsi que de trois WC dont un indépendant.

Le jardin et la terrasse sont accessibles depuis le séjour, la cuisine et les chambres, offrant une continuité agréable entre les espaces intérieurs et extérieurs. Grâce à sa configuration traversante et à ses nombreuses ouvertures, l'appartement bénéficie d'une belle luminosité naturelle et d'un environnement particulièrement paisible.

Des travaux sont à prévoir, laissant la possibilité de repenser les espaces selon vos besoins et vos envies. Une grande cave en sous-sol ainsi que deux emplacements de parking complètent cette offre.

Ce bien offre un cadre de vie rare à Neuilly, idéal pour une famille en quête de confort, de verdure et d'intimité, à proximité des commerces, écoles et transports.

Nous vous recevons en nos bureaux du lundi au vendredi de 9h30 à 19h00 et le samedi de 10h00 à 17h00.

Mandat 12213

Montant estimé des dépenses annuelles d'énergie pour un usage standard : entre 4 080 euros et 5 570 euros TTC/an. Date de référence des prix de l'énergie pour établir cette estimation : 2021, 2022, 2023.

Le bien est soumis au statut de la copropriété avec 40 lots d'habitation.

Les charges courantes annuelles sont de 2057 Euros.

Il n'y pas de procédure en cours.

Les informations sur les risques auxquels ce bien est exposé sont disponibles sur le site Géorisques du gouvernement : [www.georisques.gouv.fr](http://www.georisques.gouv.fr) (5.01 % honoraires TTC à la charge de l'acquéreur.)

Copropriété de 120 lots – dont 40 lots habitation.

Charges annuelles : 2057 euros.

ALEXA GARZONE (EI) Agent Commercial – Numéro RSAC : 51978860800015 – .



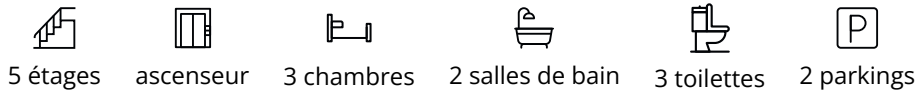
### NOTRE AGENT

Alexa

01 47 47 08 30

## CARACTÉRISTIQUES DU BIEN

### GÉNÉRAL



### AUTRES INFORMATIONS

<b>Cuisine</b>	Indépendante	Amenagée	Équipée
<b>Chauffage</b>			Collectif
<b>Étage</b>			0
<b>Cave</b>			Oui
<b>Interphone</b>			Oui
<b>Gardien</b>			Oui
<b>Digicode</b>			Oui

### INFORMATIONS COPROPRIÉTÉ

<b>Nombre de lots</b>	120
<b>Nombre de lots d'habitation</b>	40
<b>Charges annuelles</b>	2 057,00 €

Les informations sur les risques auxquels ce bien est exposé sont disponibles sur le site Géorisques du gouvernement : [www.georisques.gouv.fr](http://www.georisques.gouv.fr)

## DPE & GES

Consommation énergétique



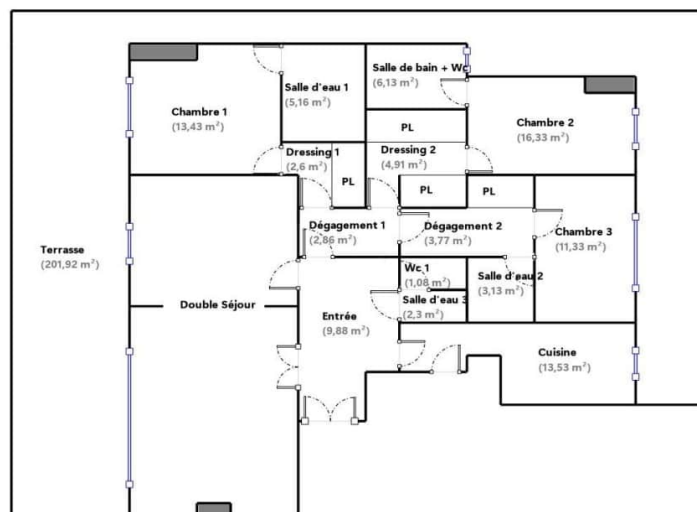
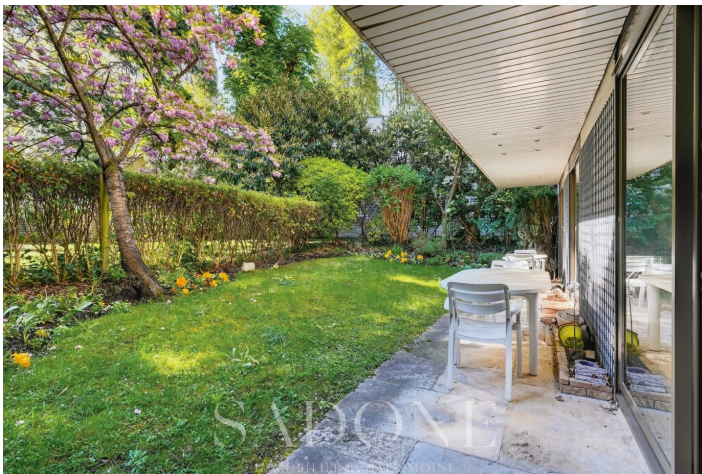
309 kWh/m<sup>2</sup>.an

Dont émission de gaz à effet de serre



12 kgeqCO<sub>2</sub>/m<sup>2</sup>.an

Montant estimé des dépenses annuelles d'énergie pour un usage standard : entre 4080 et 5570 euros TTC/an.



Agence Immobilière Sadone - 149, Avenue Achille Peretti, 92200 Neuilly-sur-Seine - 01 47 47 08 30 - info@sadone.com - www.sadone.fr

SAS au capital de 38 112 € | R.C.S NANTERRE B 318 054 004 | Carte professionnelle Transaction et Gestion N° CPI 9201 2016 000 014 914 délivré par la CCI de Paris Ile-de-France

Caisse de garantie de l'immobilier GALIAN Assurances, 89 rue la Boétie, 75008 PARIS | Montant garantie financière : 1.400.000 €

Médiateur Consommation : ANM Conso - 2 rue de Colmar 94300 VINCENNES



