

## APPARTEMENT 5 PIÈCES 145,00 M<sup>2</sup> À NEUILLY-SUR-SEINE

**1 395 000 €**

Mise à jour : 12/02/2026

N° de mandat : 12166

SURFACE	PIÈCES	CHAMBRES
<b>145,00 m<sup>2</sup></b>	<b>5</b>	<b>3</b>

### DESCRIPTION

Appartement familial - Mairie - 5 pièce(s) 145 m2

Exclusivité – Au sein d'un immeuble haussmannien idéalement situé rue St Pierre, au coeur du quartier de la Mairie, à deux minutes du métro Sablons et des commerces, l'agence Sadone vous propose un appartement familial de 145 m<sup>2</sup> au premier étage, offrant de beaux volumes et un cadre de vie recherché.

Il se compose d'une entrée, d'un vaste double séjour de 41m<sup>2</sup> agrémenté de deux cheminées, une grande cuisine indépendante, trois belles chambres (quatre possible), deux salles de bains et un wc indépendant.

Possibilité d'une salle d'eau et un wc supplémentaire.

Le charme de l'ancien est préservé grâce à une belle hauteur sous plafond, des cheminées, un parquet et des moulures.

Des travaux sont à prévoir mais l'appartement dispose d'un excellent potentiel.

Une cave en sous-sol complète ce bien.

Mandat n° 12166

Montant estimé des dépenses annuelles d'énergie pour un usage standard : entre 3030 euros et 4140 euros TTC/an.

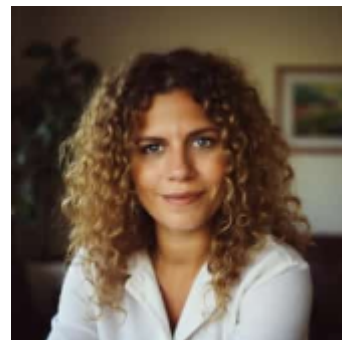
Les informations sur les risques auxquels ce bien est exposé sont disponibles sur le site Géorisques du gouvernement.

Nous vous recevons en nos bureaux du lundi au vendredi de 9h30 à 19h, et le samedi de 10h à 17h.

(4.03 % honoraires TTC à la charge de l'acquéreur.)

Copropriété de 54 lots – dont 31 lots habitation.(Pas de procédure en cours).

ALEXA GARZONE (EI) Agent Commercial – Numéro RSAC : 51978860800015 – .



### NOTRE AGENT

Alexa

01 47 47 08 30

## CARACTÉRISTIQUES DU BIEN

### GÉNÉRAL



5 étages



ascenseur



3 chambres



2 salles de bain



1 toilette

### AUTRES INFORMATIONS

Cuisine

Chauffage

Etage

Cave

Interphone

Gardien

Digicode

Indépendante

Individuel

1

Oui

Oui

Non

Oui

### INFORMATIONS COPROPRIÉTÉ

Nombre de lots

54

Nombre de lots d'habitation

31

Les informations sur les risques auxquels ce bien est exposé sont disponibles sur le site Géorisques du gouvernement : [www.georisques.gouv.fr](http://www.georisques.gouv.fr)



## DPE & GES

Consommation énergétique  
240 kWh/m².an

Dont émission de gaz à effet  
de serre



50 kgeqCO2/m².an

Montant estimé des dépenses  
annuelles d'énergie pour un usage  
standard : entre 3030 et 4140 euros  
TTC/an.

Date de référence des prix de  
l'énergie pour établir cette  
estimation : 01/01/2023