

APPARTEMENT 4 PIÈCES 90,60 M² À NEUILLY-SUR-SEINE

Mise à jour : 13/01/2026

1 150 000 €

N° de mandat : 12084-1

SURFACE	PIÈCES	CHAMBRES
90,60 m²	4	3

DESCRIPTION

Appartement Levallois Perret 4 pièce(s) 90.6 m2

NEUILLY / LEVALLOIS – Île de la Jatte

En rez-de-jardin d'un immeuble récent de standing, l'agence SADONE vous propose ce superbe appartement de 5 pièces d'une superficie de 90,6 m².

L'espace de vie s'ouvre sur une vaste terrasse de 50 m² exposée plein sud, prolongée par une cuisine semi-ouverte aménagée.

L'appartement comprend une suite parentale avec accès direct à la terrasse principale, ainsi que deux autres chambres bénéficiant d'une seconde terrasse sur la Seine.

Une salle de bains, une salle d'eau avec WC, ainsi qu'un WC indépendant complètent ce bien.

Une cave accompagne le tout, avec la possibilité d'un parking en sus.

Contactez-nous pour plus d'informations ou pour l'organisation d'une visite.

Montant estimé des dépenses annuelles d'énergie pour un usage standard : entre 1 720 euros et 2 370 euros TTC/an.

Les informations sur les risques auxquels ce bien est exposé sont disponibles sur le site Géorisques du gouvernement : www.georisques.gouv.fr

Biens vendus soumis au statut de la copropriété, 360 lots, pas de procédure en cours.

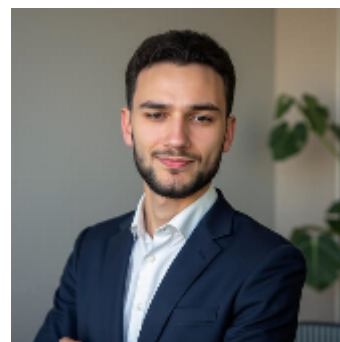
L'Agence SADONE vous reçoit du lundi au vendredi de 9h30 à 19h et le samedi de 10h à 17h.

Mandat n° 12 084 (5.02 % honoraires TTC à la charge de l'acquéreur.)

Copropriété de 360 lots – dont 107 lots habitation. (Pas de procédure en cours).

Charges annuelles : 2940 euros.

Antoine CARTON (EI) Agent Commercial – Numéro RSAC : 989 945 654 – Pontoise.



NOTRE AGENT

Antoine
01 47 47 08 30

CARACTÉRISTIQUES DU BIEN

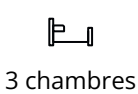
GÉNÉRAL



6 étages



ascenseur



3 chambres



1 salle de bain



2 toilettes



2 terrasses



1 parking

AUTRES INFORMATIONS

Cuisine

Semi-ouverte Aménagée Equipée

Chauffage

Individuel

Etage

0

Cave

Oui

Interphone

Oui

Gardien

Oui

Digicode

Oui

INFORMATIONS COPROPRIÉTÉ

Nombre de lots

360

Nombre de lots d'habitation

107

Charges annuelles

2 940,00 €

Les informations sur les risques auxquels ce bien est exposé sont disponibles sur le site Géorisques du gouvernement : www.georisques.gouv.fr



DPE & GES

Consommation énergétique



304 kWh/m².an

Dont émission de gaz à effet de serre



9 kgeqCO2/m².an

Montant estimé des dépenses annuelles d'énergie pour un usage standard : entre 1720 et 2370 euros TTC/an.

Date de référence des prix de l'énergie pour établir cette estimation : 01/01/2021



