

APPARTEMENT 3 PIÈCES 87,15 M<sup>2</sup> À NEUILLY-SUR-SEINE

1 530 300 €

Mise à jour : 07/11/2025

N° de mandat : 11926-cpy

SURFACE	PIÈCES	CHAMBRES
87,15 m <sup>2</sup>	3	2

## DESCRIPTION

Appartement Neuilly Sur Seine 5 pièces 87.15m<sup>2</sup>

A Neuilly-sur-Seine, sur l'iconique boulevard Victor Hugo, une nouvelle résidence réinvente un art d'habiter alliant excellence, modernité et confort. A proximité des commerces, transports, écoles réputées, Hôpital Américain,... Cette adresse emblématique offre un cadre de vie paisible d'exception et une vie de quartier privilégiée.

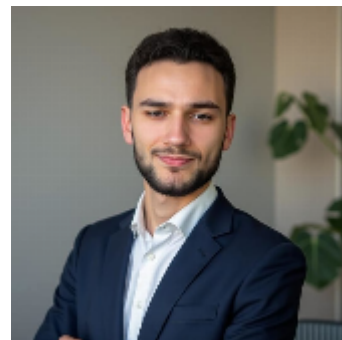
Découvrez ce sublime appartement 3 pièces, d'une superficie habitable de 87.15m<sup>2</sup>, avec jardin de près de 65m<sup>2</sup> et terrasse de 32m<sup>2</sup>.

Signée d'une architecture d'inspiration art déco par le cabinet ORY Architecture et plongée dans une verdure foisonnante, cette collection d'appartements d'exception se prolonge de balcons, jardins privatifs ou rooftops, dévoilant des vues spectaculaires sur Paris et ses monuments.

Sublimés par le décorateur de renom Olivier Lempereur, ces lieux de vie d'un standing exceptionnel inspirent sérénité et bien-être grâce aux prestations de grande qualité et aux services exclusivement réservés aux résidents (service de conciergerie, piscine, fitness, ...).

58 Victor Hugo incarne avec subtilité et justesse l'esprit du luxe contemporain et le style de vie de demain. (3.09 % honoraires TTC à la charge de l'acquéreur.)

Antoine CARTON (EI) Agent Commercial – Numéro RSAC : 989 945 654 – Pontoise.



## NOTRE AGENT

Antoine  
01 47 47 08 30

## CARACTÉRISTIQUES DU BIEN

## GÉNÉRAL



7 étages



2 chambres

## AUTRES INFORMATIONS

Etage

0

Cave

Non

Les informations sur les risques auxquels ce bien est exposé sont disponibles sur le site Géorisques du gouvernement : [www.georisques.gouv.fr](http://www.georisques.gouv.fr)

