

## APPARTEMENT 3 PIÈCES 83,00 M<sup>2</sup> À NEUILLY-SUR-SEINE

**1 095 000 €**

Mise à jour : 16/01/2026

N° de mandat : 12060-2

SURFACE	PIÈCES	CHAMBRES
<b>83,00 m<sup>2</sup></b>	<b>3</b>	<b>2</b>

### DESCRIPTION

Inkermann - Full Pasteur - 3 pièce(s) - 83m2

Inkermann – Full Pasteur

Au coeur d'une adresse très recherchée, sectorisée Collège et Lycée Pasteur, l'agence Sadone vous propose un bel appartement de 83 m<sup>2</sup> en très bon état situé au 3eme étage avec ascenseur d'une copropriété de standing avec gardien.

Ce bien bénéficie d'une grande luminosité, d'un plan optimisé et d'une belle hauteur sous plafond.

Il se compose, d'une entrée, un séjour spacieux sans vis-à-vis, orienté Est, ouvrant sur un balcon avec vue dégagée sur la verdure et une cuisine indépendante, aménagée et équipée.

La partie nuit propose deux confortables chambres avec rangements, une salle de bains, une salle de douche et des WC séparés.

Une cave et un emplacement de parking en sous-sol.

Mandat : 12060

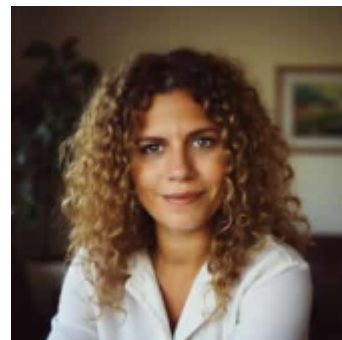
Montant estimé des dépenses annuelles d'énergie pour un usage standard : entre x euros et x euros TTC/an. Date de référence des prix de l'énergie pour établir cette estimation : 28/04/2025.

Les informations sur les risques auxquels ce bien est exposé sont disponibles sur le site Géorisques du gouvernement. [www.georisques.gouv.fr](http://www.georisques.gouv.fr) (3.30 % honoraires TTC à la charge de l'acquéreur.)

Copropriété de 149 lots – dont 67 lots habitation. (Pas de procédure en cours).

Charges annuelles : 5400 euros.

ALEXA GARZONE (EI) Agent Commercial – Numéro RSAC : 51978860800015 – .





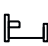


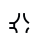
### NOTRE AGENT

Alexa

01 47 47 08 30

## CARACTÉRISTIQUES DU BIEN

### GÉNÉRAL

 5 étages
  ascenseur
  2 chambres
  1 salle de bain
  1 toilette
  1 balcon

### AUTRES INFORMATIONS

Cuisine	Indépendante	Amenagée	Equippée
Chauffage		Collectif	
Etage		3	
Cave		Oui	
Interphone		Oui	
Gardien		Oui	
Digicode		Oui	

### INFORMATIONS COPROPRIÉTÉ

Nombre de lots	149
Nombre de lots d'habitation	67
Charges annuelles	5 400,00 €

Les informations sur les risques auxquels ce bien est exposé sont disponibles sur le site Géorisques du gouvernement : [www.georisques.gouv.fr](http://www.georisques.gouv.fr)

## DPE & GES

Dont émission de gaz à effet de serre



61 kgeqCO2/m².an



