

## APPARTEMENT 3 PIÈCES 62,00 M<sup>2</sup> À NEUILLY-SUR-SEINE

**760 000 €**

Mise à jour : 19/01/2026

N° de mandat : 12135-1

SURFACE	PIÈCES	CHAMBRES
<b>62,00 m<sup>2</sup></b>	<b>3</b>	<b>2</b>

### DESCRIPTION

Appartement Neuilly Sur Seine 3 pièce(s) 62 m2

Exclusivité – Au 2eme étage d'un immeuble semi-récent, l'agence Sadone vous propose un charmant appartement de 62m<sup>2</sup> (61.5 m<sup>2</sup> Carrez) traversant, en bon état, offrant une disposition agréable et lumineuse.

Le bien se compose d'une entrée, un séjour exposé sud, une cuisine américaine aménagée et équipée, ainsi que deux grandes chambres de 12 et 16 m<sup>2</sup>.

Une salle d'eau et des toilettes indépendantes complètent l'agencement.

Une cave en sous-sol accompagne le bien.

Mandat: 12135

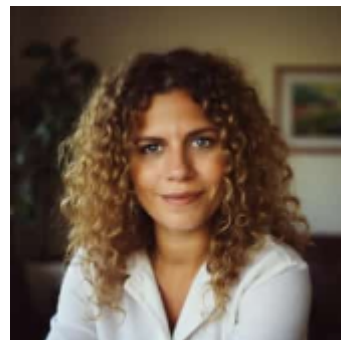
Montant estimé des dépenses annuelles d'énergie pour un usage standard : entre 1820 euros et 2 480 euros TTC/an. Date de référence des prix de l'énergie pour établir cette estimation : 01/01/2023.

Les informations sur les risques auxquels ce bien est exposé sont disponibles sur le site Géorisques du gouvernement. [www.georisques.gouv.fr](http://www.georisques.gouv.fr) (4.54 % honoraires TTC à la charge de l'acquéreur.)

Copropriété de 60 lots (Pas de procédure en cours).

Charges annuelles : 1247 euros.

ALEXA GARZONE (EI) Agent Commercial – Numéro RSAC : 51978860800015 – .



### NOTRE AGENT

Alexa  
01 47 47 08 30

## CARACTÉRISTIQUES DU BIEN

### GÉNÉRAL



ascenseur



2 chambres



1 toilette

### AUTRES INFORMATIONS

**Cuisine**

Américaine Aménagée Equipée

**Chauffage**

Individuel

**Etage**

2

**Cave**

Oui

**Interphone**

Oui

**Gardien**

Non

**Digicode**

Oui

## DPE & GES

Consommation énergétique  
383 kWh/m².an

Dont émission de gaz à effet  
de serre



12 kgeqCO2/m².an

Montant estimé des dépenses  
annuelles d'énergie pour un usage  
standard : entre 1820 et 2480 euros  
TTC/an.

Date de référence des prix de  
l'énergie pour établir cette  
estimation : 01/01/2023

### INFORMATIONS COPROPRIÉTÉ

**Nombre de lots**

60

**Charges annuelles**

1 247,00 €

Les informations sur les risques auxquels ce bien est exposé sont disponibles sur le site Géorisques du gouvernement : [www.georisques.gouv.fr](http://www.georisques.gouv.fr)



