

APPARTEMENT 2 PIÈCES 53,65 M² À NEUILLY-SUR-SEINE

419 000 €

Mise à jour : 27/04/2026

N° de mandat : 12076

SURFACE	PIÈCES	CHAMBRES
53,65 m ²	2	1

DESCRIPTION

Appartement Neuilly Sur Seine 2 pièce(s) 53.65 m2

NEUILLY – ÎLE DE LA JATTE

A l'abri des regards et au calme, niché en second bâtiment d'un immeuble de charme, l'agence Sadone vous propose ce ravissant appartement atypique en souplex, d'une surface de 53.65 m².

Il se compose d'un premier plateau offrant une vaste pièce de vie lumineuse de 25 m², et d'un niveau inférieur comprenant une grande chambre, une cuisine ainsi qu'une salle d'eau.

L'appartement est agrémenté d'un jardinet à jouissance exclusive, offrant la possibilité d'aménager un agréable espace extérieur, prolongeant ainsi le confort de la pièce de vie.

Situé dans une copropriété agréable et bien tenue, ce bien bénéficie d'un environnement privilégié, à deux pas des commerces et commodités de l'île de la Jatte.

Idéal investisseur, précédent loyer : 1 340 euros hors charges.

Contactez-nous pour plus d'informations ou pour l'organisation d'une visite.

Montant estimé des dépenses annuelles d'énergie pour un usage standard : entre 1 480 euros et 2 050 euros TTC/an.

Les informations sur les risques auxquels ce bien est exposé sont disponibles sur le site Géorisques du gouvernement : : www.georisques.gouv.fr

Biens vendus soumis au statut de la copropriété, 37 lots, pas de procédure en cours.

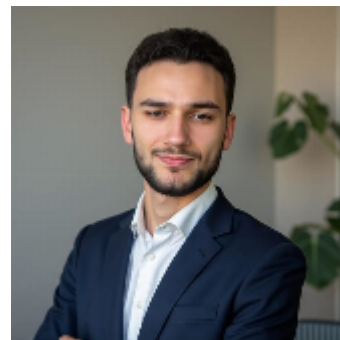
L'Agence SADONE vous reçoit du lundi au vendredi de 9h30 à 19h et le samedi de 10h à 17h.

Mandat n° 12 076 (6.62 % honoraires TTC à la charge de l'acquéreur.)

Copropriété de 37 lots – dont 26 lots habitation.

Charges annuelles : 1400 euros.

Antoine CARTON (EI) Agent Commercial – Numéro RSAC : 989 945 654 – Pontoise.



NOTRE AGENT

Antoine
01 47 47 08 30

CARACTÉRISTIQUES DU BIEN

GÉNÉRAL



1 chambre



1 toilette

AUTRES INFORMATIONS

Cuisine

Américaine Aménagée Equipée

Chauffage

Individuel

Etage

0

Cave

Non

INFORMATIONS COPROPRIÉTÉ

Nombre de lots

37

Nombre de lots d'habitation

26

Charges annuelles

1 400,00 €

DPE & GES

Consommation énergétique



357 kWh/m².an

Dont émission de gaz à effet de serre



11 kgeqCO₂/m².an

Montant estimé des dépenses annuelles d'énergie pour un usage standard : entre 1480 et 2050 euros TTC/an.

Logement à consommation énergétique excessive : Classe F

Les informations sur les risques auxquels ce bien est exposé sont disponibles sur le site Géorisques du gouvernement : www.georisques.gouv.fr

