

APPARTEMENT 2 PIÈCES 40,00 M² À PARIS 18

475 000 €

Mise à jour : 16/05/2025

N° de mandat : 11894

SURFACE	PIÈCES	CHAMBRES
40,00 m ²	2	1

DESCRIPTION

PARIS 18ème LAMARCK CAULAINCOURT / JULES JOFFRIN - T2 40m²

PARIS 18ème - Lamarck Caulaincourt / Jules Joffrin

Au quatrième étage d'un immeuble ancien, l'agence Sadone vous propose un charmant appartement idéalement situé dans un quartier recherché du 18ème arrondissement, ce deux pièces traversant de 39.90 m² loi carrez, vous séduira par sa luminosité et son agencement fonctionnel.

Il se compose d'un séjour exposé OUEST offrant une belle lumière, d'un coin cuisine ouverte, ainsi que d'une chambre avec placards exposée EST. Une salle de bains avec WC complète ce bien.

Proche des commerces, transports et lieux de vie du quartier, cet appartement est une belle opportunité pour un premier achat ou un investissement locatif.

Contactez-nous pour plus d'informations ou pour organiser une visite !

Montant estimé des dépenses annuelles d'énergie pour un usage standard : entre 640 euros et 910 euros TTC/an. Date de référence des prix de l'énergie pour établir cette estimation : 01/01/2021

Les informations sur les risques auxquels ce bien est exposé sont disponibles sur le site Géorisques du gouvernement : : www.georisques.gouv.fr

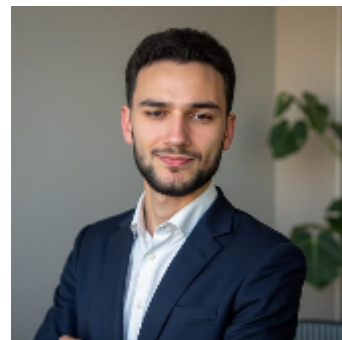
Biens vendus soumis au statut de la copropriété, 74 lots, pas de procédure en cours.

L'Agence SADONE vous reçoit du lundi au vendredi de 9h30 à 19h et le samedi de 10h à 17h.

Mandat n° 11 894 (3.26 % honoraires TTC à la charge de l'acquéreur.)

Copropriété de 74 lots (Pas de procédure en cours).

Charges annuelles : 1620 euros.

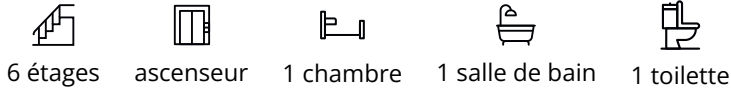


NOTRE AGENT

Antoine
01 47 47 08 30

CARACTÉRISTIQUES DU BIEN

GÉNÉRAL



AUTRES INFORMATIONS

Cuisine	Américaine Aménagée Equipée
Chauffage	Individuel
Etage	4
Cave	Non
Gardien	Oui
Digicode	Oui

INFORMATIONS COPROPRIÉTÉ

Nombre de lots	74
Nombre de lots d'habitation	42
Charges annuelles	1 620,00 €

Les informations sur les risques auxquels ce bien est exposé sont disponibles sur le site Géorisques du gouvernement : www.georisques.gouv.fr

DPE & GES

Consommation énergétique



186 kWh/m².an

Dont émission de gaz à effet de serre



5 kgeqCO₂/m².an

Montant estimé des dépenses annuelles d'énergie pour un usage standard : entre 640 et 910 euros TTC/an.





