

## APPARTEMENT 2 PIÈCES 35,04 M<sup>2</sup> À BOULOGNE-BILLANCOURT

**326 000 €**

Mise à jour : 13/11/2025

N° de mandat : 11986

SURFACE	PIÈCES	CHAMBRES
<b>35,04 m<sup>2</sup></b>	<b>2</b>	<b>1</b>

### DESCRIPTION

Appartement Boulogne Billancourt 2 pièce(s) 35.04m2

Situé au 1er étage d'un bel immeuble avec gardienne, cet appartement deux pièces, entièrement en très bon état, dispose d'une entrée accueillante avec rangements, d'un beau séjour lumineux sans vis à vis; d'une cuisine américaine, d'une chambre confortable, d'une salle de bains, et d'un WC.

Niché au coeur de Boulogne-Billancourt, ce bien allie confort et fonctionnalité.

N'hésitez pas à nous contacter pour une visite et ne ratez pas cette opportunité exceptionnelle.

Pas de procédure en cours. Le bien est soumis au statut de la copropriété.

Les informations sur les risques auxquels ce bien est exposé sont disponibles sur le site Géorisques du gouvernement [www.georisques.gouv.fr](http://www.georisques.gouv.fr).

Biens vendus soumis au statut de la copropriété, 49 lots, pas de procédure en cours.

Mandat n° 11986

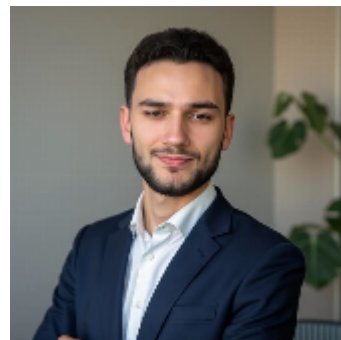
Nous vous recevons en nos bureaux du lundi au vendredi de 9h30 à 19h, et le samedi de 10h à 17h.

(8.67 % honoraires TTC à la charge de l'acquéreur.)

Copropriété de 49 lots – dont 24 lots habitation. (Pas de procédure en cours).

Charges annuelles : 2160 euros.

Antoine CARTON (EI) Agent Commercial – Numéro RSAC : 989 945 654 – Pontoise.



### NOTRE AGENT

Antoine  
01 47 47 08 30

## CARACTÉRISTIQUES DU BIEN

### GÉNÉRAL



6 étages



ascenseur



1 chambre



1 salle de bain



1 toilette

### AUTRES INFORMATIONS

Cuisine

Chauffage

Etage

Cave

Interphone

Gardien

Digicode

AmenageeEquipee

Collectif

1

Non

Oui

Oui

Oui

Consommation énergétique



243 kWh/m².an

Dont émission de gaz à effet de serre



46 kgeqCO2/m².an

Montant estimé des dépenses annuelles d'énergie pour un usage standard : entre 950 et 1340 euros TTC/an.

### INFORMATIONS COPROPRIÉTÉ

Nombre de lots

49

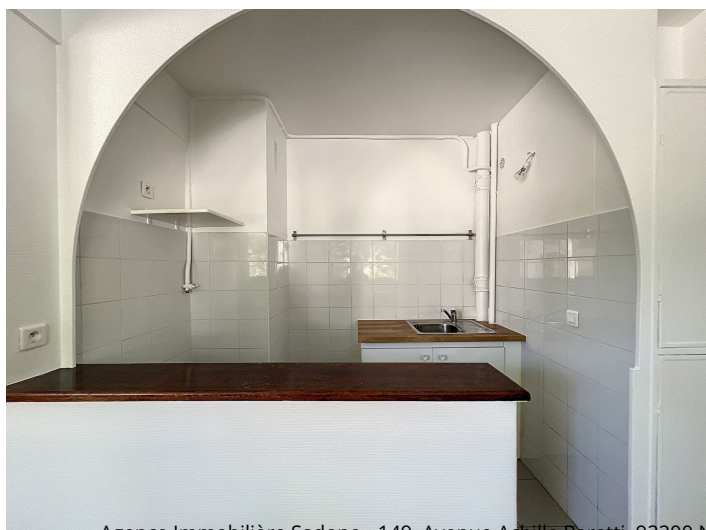
Nombre de lots d'habitation

24

Charges annuelles

2 160,00 €

Les informations sur les risques auxquels ce bien est exposé sont disponibles sur le site Géorisques du gouvernement : [www.georisques.gouv.fr](http://www.georisques.gouv.fr)



Agence Immobilière Sadone - 149, Avenue Achille Peretti, 92200 Neuilly-sur-Seine - 01 47 47 08 30 - [info@sadone.com](mailto:info@sadone.com) - [www.sadone.fr](http://www.sadone.fr)

SAS au capital de 38 112 € | R.C.S NANTERRE B 318 054 004 | Carte professionnelle Transaction et Gestion N° CPI 9201 2016 000 014 914 délivré par la CCI de Paris Ile-de-France

Caisse de garantie de l'immobilier GALIAN Assurances, 89 rue la Boétie, 75008 PARIS | Montant garantie financière : 1.400.000 €

Médiateur Consommation : ANM Conso - 2 rue de Colmar 94300 VINCENNES

