

## APPARTEMENT 1 PIÈCE 35,00 M<sup>2</sup> À NEUILLY-SUR-SEINE

395 000 €

Mise à jour : 11/06/2026

N° de mandat : 12260

SURFACE  
**35,00 m<sup>2</sup>**

PIÈCES  
**1**

### DESCRIPTION

Appartement Neuilly Sur Seine 1 pièce(s) 35 m2

NEUILLY SABLONS / CHARLES LAFFITTE

Au sein d'un immeuble de bon standing, l'agence Sadone vous propose à la vente ce charmant studio de 35m<sup>2</sup> entièrement rénové avec des matériaux de qualité.

Il se compose d'une entrée avec rangements, d'une agréable pièce de vie de 21 m<sup>2</sup> ouvrant sur un balcon de 3.5m<sup>2</sup> exposé plein sud, d'une véritable cuisine indépendante, aménagée et équipée, ainsi que d'une salle de bains avec WC.

Bénéficiant d'un plan parfaitement optimisé, ce bien offre de nombreux rangements sur mesure et une belle luminosité grâce à son exposition idéale. Son état impeccable et son agencement fonctionnel en font une opportunité rare, idéale pour un premier achat, un pied-à-terre ou un investissement locatif de qualité.

Ce bien est agrémenté d'une cave en sous-sol.

Contactez-nous pour plus d'informations ou pour organiser une visite.

Montant estimé des dépenses annuelles d'énergie pour un usage standard : entre 810 euros et 1150 euros TTC/an.

Les informations sur les risques auxquels ce bien est exposé sont disponibles sur le site Géorisques : [www.georisques.gouv.fr](http://www.georisques.gouv.fr)

Bien soumis au statut de la copropriété : 103 lots dont 39 lots d'habitation. Aucune procédure en cours.

L'Agence SADONE vous accueille du lundi au vendredi de 9h30 à 19h et le samedi de 10h à 17h.

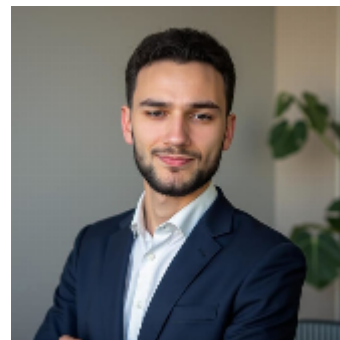
Mandat n°12 260

(5.33 % honoraires TTC à la charge de l'acquéreur.)

Copropriété de 103 lots – dont 39 lots habitation.

Charges annuelles : 2000 euros.

Antoine CARTON (EI) Agent Commercial – Numéro RSAC : 989 945 654 – Pontoise.



#### NOTRE AGENT

Antoine  
01 47 47 08 30

## CARACTÉRISTIQUES DU BIEN

### GÉNÉRAL

 5 étages
  ascenseur
  1 toilette
  1 balcon

### AUTRES INFORMATIONS

<b>Cuisine</b>	Indépendante	Amenagée	Équipée
<b>Chauffage</b>			Collectif
<b>Étage</b>			1
<b>Cave</b>			Oui
<b>Interphone</b>			Oui
<b>Gardien</b>			Non
<b>Digicode</b>			Oui

### INFORMATIONS COPROPRIÉTÉ

<b>Nombre de lots</b>	103
<b>Nombre de lots d'habitation</b>	39
<b>Charges annuelles</b>	2 000,00 €

Les informations sur les risques auxquels ce bien est exposé sont disponibles sur le site Géorisques du gouvernement : [www.georisques.gouv.fr](http://www.georisques.gouv.fr)

## DPE & GES

Consommation énergétique



287 kWh/m<sup>2</sup>.an

Dont émission de gaz à effet de serre



64 kgeqCO<sub>2</sub>/m<sup>2</sup>.an

Montant estimé des dépenses annuelles d'énergie pour un usage standard : entre 810 et 1150 euros TTC/an.

