

APPARTEMENT 1 PIÈCE 33,67 M² À NEUILLY-SUR-SEINE

350 000 €

Mise à jour : 22/10/2024

Réf. : 11753

SURFACE	PIÈCES	CHAMBRES
33,67 m²	1	1

DESCRIPTION

Appartement Neuilly Sur Seine - Longchamp - Grand studio 33m2

Neuilly – Longchamp

Au sein d'une belle copropriété des années 1900 et à proximité immédiate des transports et des commerces, l'agence Sadone vous propose un grand studio de plus de 33m2 (possible 2 pièces) en rez-de-chaussée et au calme absolu. Cet appartement dispose d'une grande pièce de vie avec une belle hauteur sous-plafond, une cuisine indépendante, une salle de bain et un WC indépendant. Ce studio, en très bon état, a bénéficié récemment de travaux d'isolation. Prêt à l'emploi, idéal investissement locatif ou premier achat.

En supplément, la possibilité d'acquérir une place de parking.

DPE : D

Mandat: 11753

Les informations sur les risques auxquels ce bien est exposé sont disponibles sur le site Géorisques du gouvernement.

L'agence Sadone est ouverte du lundi au vendredi de 9h30 à 19h00 et le samedi de 10h00 à 17h00.

Copropriété de 40 lots (Pas de procédure en cours).

Charges annuelles : 4800 euros.

Benoît Lafanechère (EI) Agent Commercial – Numéro RSAC : 48258809200023 – .



NOTRE AGENT

Benoit
01 47 47 08 30

CARACTÉRISTIQUES DU BIEN

GÉNÉRAL



7 étages



ascenseur



1 chambre



1 salle de bain



1 toilette

AUTRES INFORMATIONS

Cuisine

Chauffage

Etage

Cave

Interphone

Digicode

Indépendante

Collectif

0

Non

Oui

Oui

INFORMATIONS COPROPRIÉTÉ

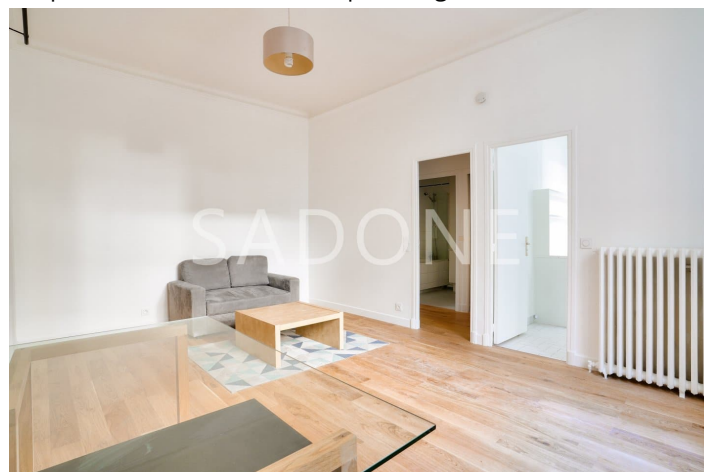
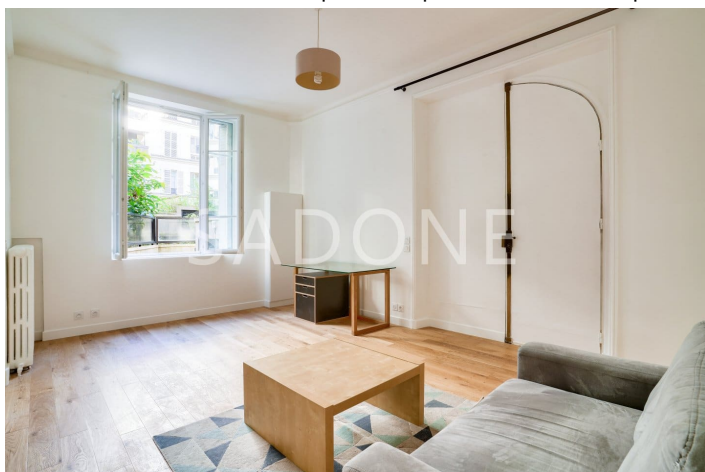
Nombre de lots

40

Charges annuelles

4 800,00 €

Les informations sur les risques auxquels ce bien est exposé sont disponibles sur le site Géorisques du gouvernement.



DPE & GES

Consommation énergétique



205 kWh/m².an

Dont émission de gaz à effet de serre



22 kgeqCO₂/m².an

