

## APPARTEMENT 3 PIÈCES 93,53 M<sup>2</sup> À NEUILLY-SUR-SEINE

**3 600 € /mois - charges comprises**

Mise à jour : 20/01/2026

N° de mandat : 12148

SURFACE	PIÈCES	CHAMBRES
<b>93,53 m<sup>2</sup></b>	<b>3</b>	<b>2</b>

## DESCRIPTION

---

Appartement Neuilly Sur Seine 3 pièce(s) 93.53 m<sup>2</sup>

NEUILLY SUR SEINE – BOULEVARD D'ARGENSON

Dans une belle et grande copropriété très bien entretenue, l'agence SADONE vous propose à la location un appartement loué VIDE en parfait état de 93,53 m<sup>2</sup>.

Situé au sixième étage avec ascenseur, il est composé d'une grande entrée avec dégagement et placards de rangements, d'un grand séjour lumineux, d'une cuisine séparée entièrement équipée et aménagée, de deux grandes chambres (respectivement de 16,00 m<sup>2</sup> et de 15,30 m<sup>2</sup>) dont une avec accès direct à la salle d'eau, d'une salle de douche et d'un WC indépendant.

Une cave complète cette offre de location.

Un box dans l'immeuble peut également être loué au prix de de 200,00 euros par mois supplémentaire.

Surface: 93,53 m<sup>2</sup>

Mandat n°12148

Loyer : 3 600,00 euros par mois charges comprises dont 270,00 euros de provision pour charges soumises à régularisation annuelle.

Dépôt de garantie: 3 330,00 euros

– Visite, constitution du dossier, rédaction du bail : 1 131,71 euros (12 euros/m<sup>2</sup>) TTC pour les baux en résidence principale (et 3 960,00 euros pour baux sociétés ou résidences secondaires).

Les états des lieux sont établis par huissier de justice :

– Honoraires réalisation de l'état des lieux d'entrée à la charge du locataire : 140,00 euros TTC pour les baux soumis en résidence principale et 140,00 euros TTC pour les baux sociétés ou résidence secondaire.

La classification du diagnostic de performance énergétique indiqué est : D

Le montant moyen estimé des dépenses annuelles d'énergie pour un usage standard, établi à partir des prix de l'énergie des années 2021, 2022, 2023 est situé entre 1 680,00 euros et 2 330,00 euros.

Les informations sur les risques auxquels ce bien est exposé sont disponibles sur le site Géorisques : [www.georisques.gouv.fr](http://www.georisques.gouv.fr).

Le service location de l'Agence est ouvert du Lundi au Vendredi de 9h30 à 19h00.



### NOTRE AGENT

Edouard  
01 47 47 08 30

## CARACTÉRISTIQUES DU BIEN

### GÉNÉRAL



ascenseur



2 chambres



1 toilette

### AUTRES INFORMATIONS

Cuisine

Chauffage

Etage

Cave

Interphone

Gardien

Digicode

AmenageeEquipee

Collectif

6

Oui

Oui

Oui

Oui

Consommation énergétique  
226 kWh/m².an

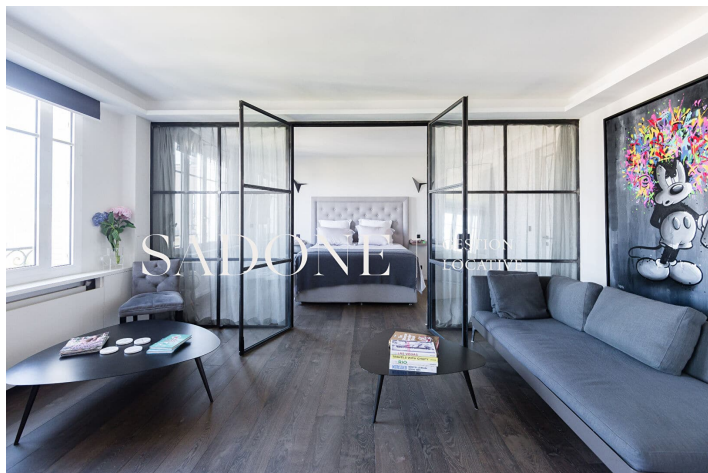
Dont émission de gaz à effet  
de serre



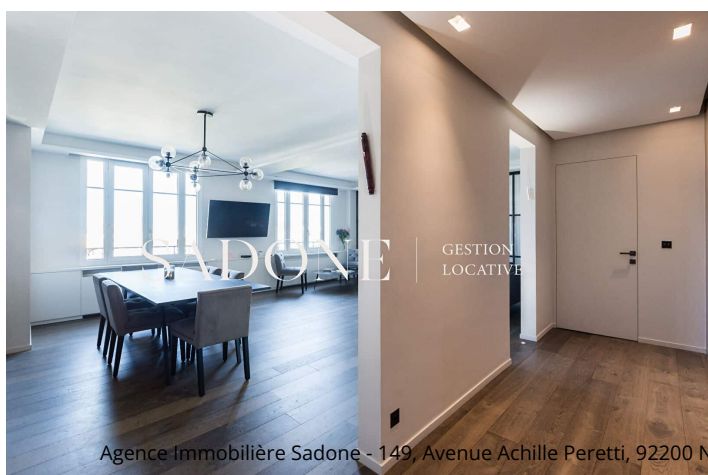
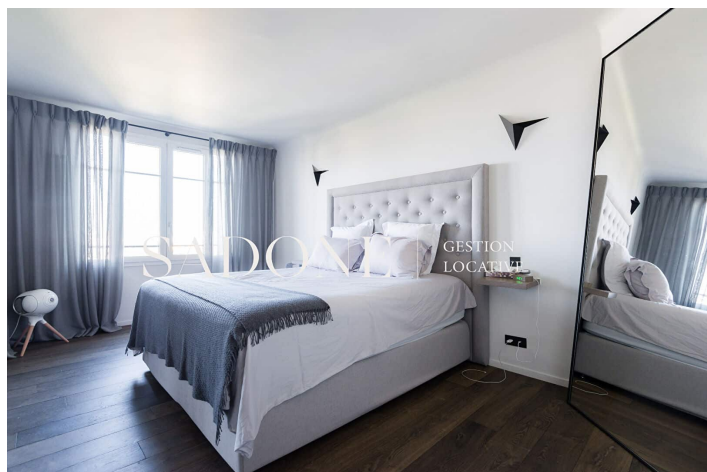
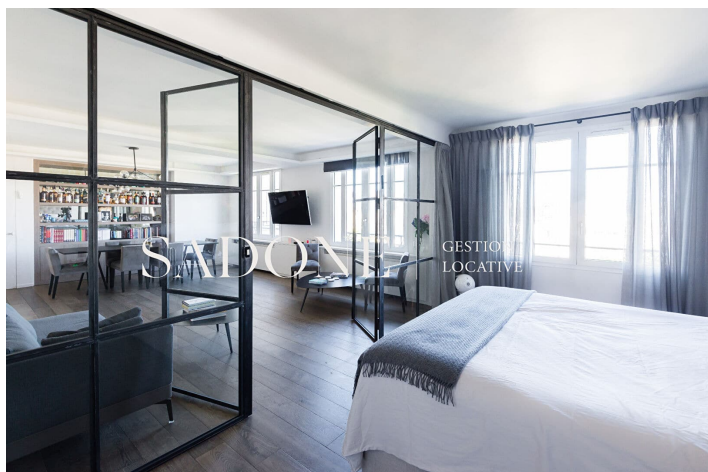
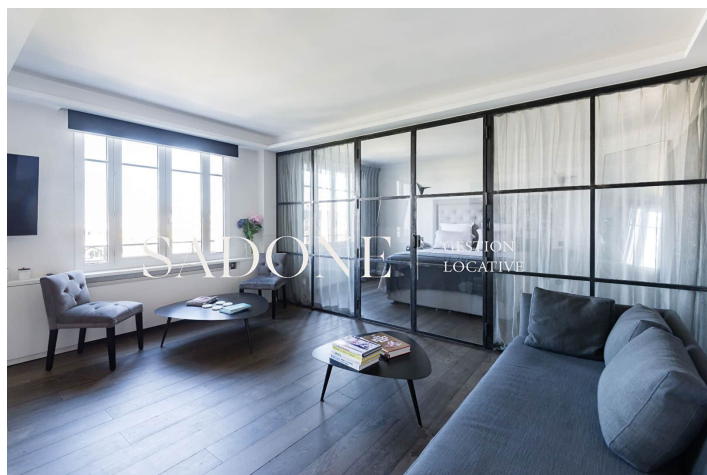
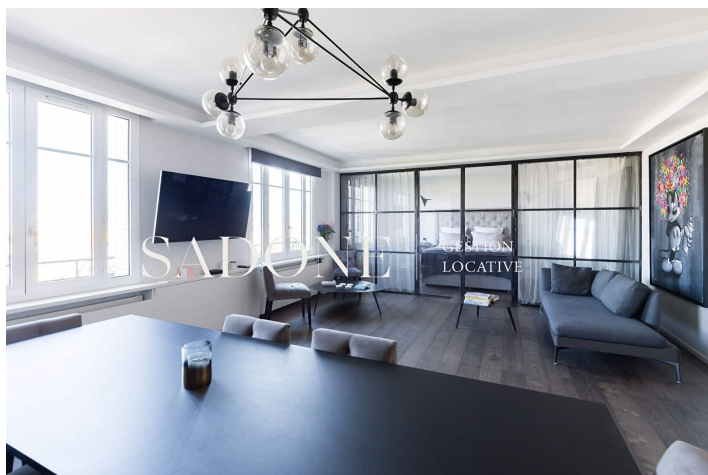
44 kgeqCO2/m².an

Montant estimé des dépenses  
annuelles d'énergie pour un usage  
standard : entre 1700 et 2310 euros  
TTC/an.

Les informations sur les risques auxquels ce bien est exposé sont disponibles sur le site Géorisques du gouvernement : [www.georisques.gouv.fr](http://www.georisques.gouv.fr)







Agence Immobilière Sadone - 149, Avenue Achille Peretti, 92200 Neuilly-sur-Seine - 01 47 47 08 30 - info@sadone.com - www.sadone.fr

SAS au capital de 38 112 € | R.C.S NANTERRE B 318 054 004 | Carte professionnelle Transaction et Gestion N° CPT 9201 2016 000 014 914 délivré par la CCI de Paris Ile-de-France

Caisse de garantie de l'immobilier GALIAN Assurances, 89 rue la Boétie, 75008 PARIS | Montant garantie financière : 1.400.000 €

Médiateur Consommation : ANM Conso - 2 rue de Colmar 94300 VINCENNES

