

## APPARTEMENT 3 PIÈCES 103,12 M<sup>2</sup> À NEUILLY-SUR-SEINE 3 600 € /mois - charges comprises

Mise à jour : 26/01/2026

N° de mandat : G35

SURFACE	PIÈCES	CHAMBRES
103,12 m <sup>2</sup>	3	2

### DESCRIPTION

Appartement Neuilly Sur Seine 3 pièce(s) 103.12 m2

NEUILLY-SUR-SEINE - RUE ANGÉLIQUE VÉRIEN

Situé dans un très bel immeuble ancien de standing, au sein d'une élégante copropriété avec gardien, à l'angle de l'avenue Achille Peretti et à proximité immédiate des commerces et des transports, l'agence SADONE vous propose à la location ce superbe appartement familial, loué MEUBLÉ, de 103,12 m<sup>2</sup>.

Au 2<sup>e</sup> étage avec ascenseur, cet appartement lumineux séduit par ses volumes et le charme de l'ancien. Il se compose d'une vaste entrée desservant un beau double séjour / salle à manger, d'une cuisine indépendante entièrement aménagée et équipée, d'une grande chambre avec sa salle d'eau, d'une seconde chambre (sur cour), d'une salle de bains ainsi que de WC séparés.

De nombreux placards de rangement viennent compléter ce bien.

L'appartement bénéficie de peintures neuves et d'un parquet récemment rénové, mettant en valeur tout le charme de l'ancien : moulures, parquet et cheminée décorative.

Un bien rare, idéal pour une famille recherchant confort, élégance et emplacement privilégié.

A VISITER RAPIDEMENT.

DISPONIBLE IMMEDIATEMENT.

Surface habitable: 103.12m<sup>2</sup>

Mandat n°G35

Loyer : 3 600,00 euros par mois charges comprises dont 200,00 euros de provision pour charges soumises à régularisation annuelle.

Dépôt de garantie: 6 800,00 euros

Honoraires charge locataire : 1 247,75 euros TTC (12,10 euros/m<sup>2</sup>) pour les baux en résidence principale ( ou 3 960,00 euros pour les baux résidence secondaire ou société).

Les états des lieux sont établis par huissier de justice : 125,00 euros TTC à la charge du locataire.

Le montant moyen estimé des dépenses annuelles d'énergie pour un usage standard, établi à partir des prix de l'énergie de l'année 2021 est situé entre 2 450,00 euros et 3 360,00euros.

Sadone Service location ouvert du Lundi au Vendredi de 9h30 à 19h00.



#### NOTRE AGENT

Edouard

01 47 47 08 30

## CARACTÉRISTIQUES DU BIEN

### GÉNÉRAL



ascenseur



2 chambres



1 salle de bain



1 toilette

### AUTRES INFORMATIONS

Cuisine

Indépendante

Chauffage

Aménagée

Étage

Équipée

Cave

Individuel

Interphone

2

Gardien

Non

Digicode

Oui

Oui

Oui

## DPE & GES

Consommation énergétique



266 kWh/m².an

Dont émission de gaz à effet de serre

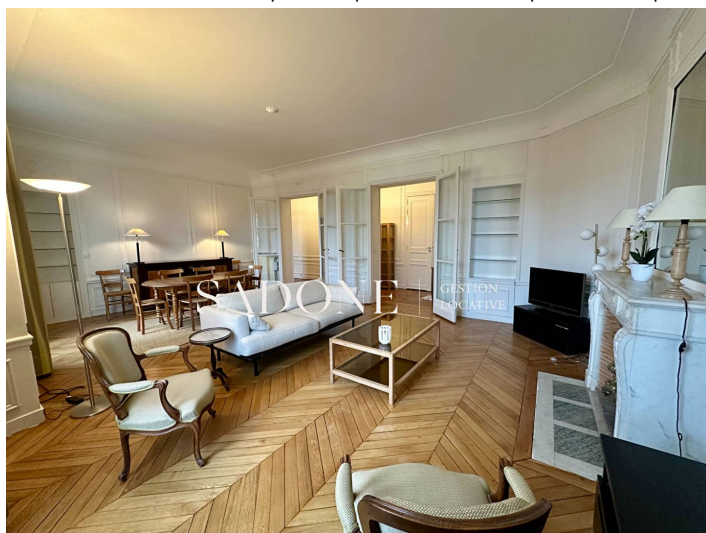


54 kgeqCO2/m².an

Montant estimé des dépenses annuelles d'énergie pour un usage standard : entre 2450 et 3360 euros TTC/an.

Date de référence des prix de l'énergie pour établir cette estimation : 01/01/2021

Les informations sur les risques auxquels ce bien est exposé sont disponibles sur le site Géorisques du gouvernement : [www.georisques.gouv.fr](http://www.georisques.gouv.fr)



Agence Immobilière Sadone - 149, Avenue Achille Peretti, 92200 Neuilly-sur-Seine - 01 47 47 08 30 - [info@sadone.com](mailto:info@sadone.com) - [www.sadone.fr](http://www.sadone.fr)

SAS au capital de 38 112 € | R.C.S NANTERRE B 318 054 004 | Carte professionnelle Transaction et Gestion N° CPI 9201 2016 000 014 914 délivré par la CCI de Paris Ile-de-France

Caisse de garantie de l'immobilier GALIAN Assurances, 89 rue la Boétie, 75008 PARIS | Montant garantie financière : 1.400.000 €

Médiateur Consommation : ANM Conso - 2 rue de Colmar 94300 VINCENNES



