

## APPARTEMENT 2 PIÈCES 69,96 M<sup>2</sup> À NEUILLY-SUR-SEINE

**2 033 € /mois - charges comprises**

Mise à jour : 26/01/2026

N° de mandat : G1486

| SURFACE                    | PIÈCES   | CHAMBRES |
|----------------------------|----------|----------|
| <b>69,96 m<sup>2</sup></b> | <b>2</b> | <b>1</b> |

## DESCRIPTION

---

Appartement Neuilly Sur Seine 2 pièce(s) 69.96 m2

NEUILLY -SUR-SEINE – RUE CHARLES LAFFITTE

Situé rue Charles Laffitte, dans une belle copropriété avec gardien, proche des Sablons et du Bois, des commerces et des transports, l'agence SADONE vous propose à la location un magnifique appartement de 2 pièces de 69.95 m<sup>2</sup>, loué MEUBLÉ.

Situé au 2ème étage avec ascenseur, l'appartement est composé : d'une belle et grande entrée, une cuisine séparée aménagée et entièrement équipée, d'une chambre, d'une salle de bains avec espace dressing / buanderie, et d'un wc séparé.

Rangements. PEINTURE ET MOQUETTE NEUVE.

Ce bien rare à la location, en parfait état vous séduira par son aménagement optimal et sa localisation recherchée.

N'attendez plus pour visiter ce bien unique !

Disponible tout de suite

Mandat n° G1486

Surface habitable : 69.95 m<sup>2</sup>

Loyer: 2 033,00 euros par mois charges comprises dont 365,00 euros de provisions pour charges soumises à régularisation annuelle.

Dépôt de garantie : 3 336,00 euros

Honoraires charge locataire :

- Visite, constitution du dossier, rédaction du bail : 846,52 euros (12,10 euros/m<sup>2</sup> ) TTC pour les baux en résidence principale (et 2 236,30 euros pour baux sociétés ou résidences secondaires).

Les états des lieux sont établis par huissier de justice :

-Honoraires réalisation de l'état des lieux d'entrée à la charge du locataire : 147,50 euros (3,03 euros/m<sup>2</sup>) TTC pour les baux soumis en résidence principale et 147,50 euros TTC pour les baux sociétés ou résidence secondaire.

La classification du diagnostic de performance énergétique indiqué est : E

Le montant annuel moyen estimé des dépenses annuelles d'énergie pour un usage standard, établi à partir des prix de l'énergie de l'année 2021 est situé entre 1 460,00 euros et

2 020,00 euros.

Les informations sur les risques auxquels ce bien est exposé sont disponibles sur le site Géorisques du Gouvernement.

Sadone Location, nos bureaux sont ouverts du Lundi au Vendredi, de 9h30 à 19h00.



### NOTRE AGENT

Edouard

01 47 47 08 30

## CARACTÉRISTIQUES DU BIEN

### GÉNÉRAL



ascenseur



1 chambre



1 salle de bain



1 toilette

### AUTRES INFORMATIONS

Cuisine

Indépendante

Chauffage

Collectif

Etage

2

Cave

Non

Interphone

Oui

Gardien

Oui

Digicode

Oui

## DPE & GES

Consommation énergétique



264 kWh/m².an

Dont émission de gaz à effet de serre

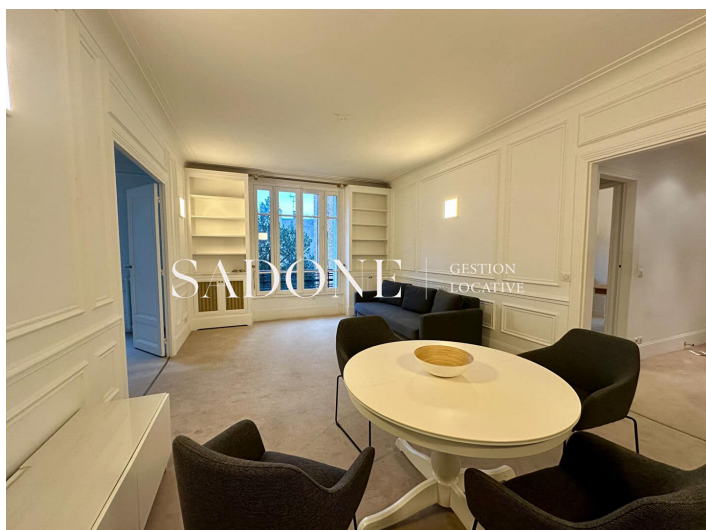


57 kgeqCO2/m².an

Montant estimé des dépenses annuelles d'énergie pour un usage standard : entre 1460 et 2020 euros TTC/an.

Date de référence des prix de l'énergie pour établir cette estimation : 01/01/2021

Les informations sur les risques auxquels ce bien est exposé sont disponibles sur le site Géorisques du gouvernement : [www.georisques.gouv.fr](http://www.georisques.gouv.fr)



Agence Immobilière Sadone - 149, Avenue Achille Peretti, 92200 Neuilly-sur-Seine - 01 47 47 08 30 - [info@sadone.com](mailto:info@sadone.com) - [www.sadone.fr](http://www.sadone.fr)

SAS au capital de 38 112 € | R.C.S NANTERRE B 318 054 004 | Carte professionnelle Transaction et Gestion N° CPI 9201 2016 000 014 914 délivré par la CCI de Paris Ile-de-France

Caisse de garantie de l'immobilier GALIAN Assurances, 89 rue la Boétie, 75008 PARIS | Montant garantie financière : 1.400.000 €

Médiateur Consommation : ANM Conso - 2 rue de Colmar 94300 VINCENNES







