

APPARTEMENT 2 PIÈCES 40,22 M² À NEUILLY-SUR-SEINE

1 850 € /mois - charges comprises

Mise à jour : 19/05/2026

N° de mandat : G41

SURFACE	PIÈCES	CHAMBRES
40,22 m²	2	1

DESCRIPTION

Appartement Neuilly Sur Seine 2 pièce(s) 40.22 m²

NEUILLY-SUR-SEINE – RUE MADELEINE MICHELIS

Idéalement situé au coeur de Neuilly-sur-Seine, dans l'une des rues les plus recherchées et commerçantes du quartier des Sablons, découvrez ce charmant appartement meublé de 2 pièces d'une superficie de 40,22 m², niché au sein d'une petite copropriété sécurisée et pleine de cachet.

Situé au 4^e étage avec ascenseur, cet appartement séduit immédiatement par son atmosphère chaleureuse, son calme absolu et sa décoration soignée mêlant charme de l'ancien et confort contemporain.

L'appartement se compose de : une entrée, un superbe séjour mansardé baigné de lumière, avec cheminée décorative et beaucoup de caractère, une cuisine ouverte entièrement aménagée et équipée, prolongée par un agréable espace salle à manger, une chambre avec rangements intégrés et salle de douche attenante, et un WC indépendant.

Le charme des volumes sous les toits, la luminosité et l'ambiance cosy font de ce bien un véritable cocon, rare sur le secteur.

L'emplacement est particulièrement recherché : à quelques minutes à pied du métro Les Sablons (ligne 1) ou des bus (ligne 43,82), permettant de rejoindre rapidement La Défense, l'Arc de Triomphe ou le centre de Paris.

Vous profiterez également d'un cadre de vie privilégié avec de nombreux commerces de bouche, restaurants, cafés, boutiques, le marché des Sablons ainsi que toutes les commodités accessibles à pied. Le quartier offre une atmosphère élégante et vivante, tout en conservant un environnement résidentiel calme et sécurisé.

Un bien coup de coeur, idéal pour celles et ceux recherchant un appartement plein de charme, confortable et parfaitement situé aux portes de Paris.

Surface habitable: 40.22 m²

Mandat n°G41

Loyer : 1 850,00 euros par mois charges comprises dont 70,00 euros de provision pour charges soumises à régularisation annuelle.

Dépôt de garantie : 3 560,00 euros

Honoraires charge locataire :

- Visite, constitution du dossier, rédaction du bail : 482,64 euros (12,10 euros/m²) TTC pour les baux en résidence principale (et 2 035,00 euros pour baux sociétés ou résidences secondaires).

Les états des lieux sont établis par huissier de justice :

-Honoraires réalisation de l'état des lieux d'entrée à la charge du locataire : 125,00 euros (3,03 euros/m²) TTC pour les baux soumis en résidence principale et 125,00 euros TTC pour les baux sociétés ou résidence secondaire.

La classification du diagnostic de performance énergétique indiqué est : D

Agence Immobilière Sadone - 149, Avenue Achille Peretti, 92200 Neuilly-sur-Seine - 01 47 47 08 30 - info@sadone.com - www.sadone.fr

Le montant annuel moyen estimé des dépenses annuelles d'énergie pour un usage standard, établi à partir des prix de l'énergie de l'année 2021, est situé entre 840,00 euros et 1 400,00 €

Médiateur Consommation : ANM Conso - 2 rue de Colmar 94300 VINCENNES



NOTRE AGENT

Edouard

01 47 47 08 30

CARACTÉRISTIQUES DU BIEN

GÉNÉRAL



4 étages



ascenseur



1 chambre



1 toilette

AUTRES INFORMATIONS

Cuisine

Américaine Aménagée Equipée

Chauffage

Individuel

Etage

4

Cave

Non

Interphone

Non

Gardien

Non

Digicode

Oui

DPE & GES

Consommation énergétique



209 kWh/m².an

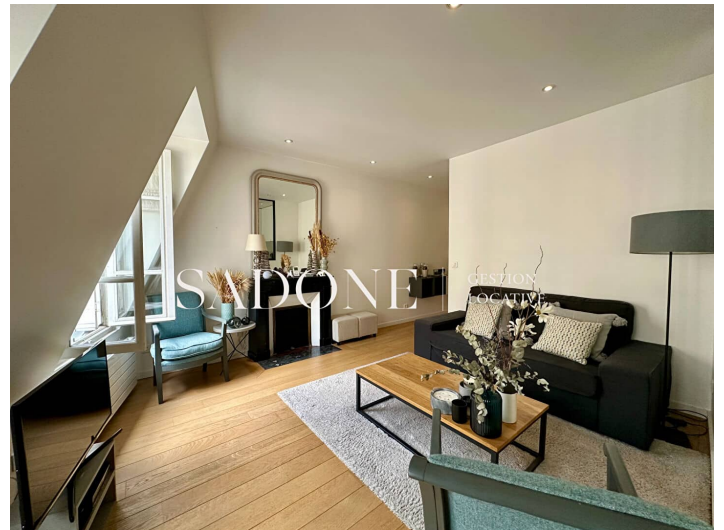
Dont émission de gaz à effet de serre



8 kgeqCO₂/m².an

Montant estimé des dépenses annuelles d'énergie pour un usage standard : entre 840 et 1160 euros TTC/an.

Les informations sur les risques auxquels ce bien est exposé sont disponibles sur le site Géorisques du gouvernement : www.georisques.gouv.fr







SADONE

IMMOBILIER ET PATRIMOINE

